

**DRESDEN FOR FRIENDS**



Werden  
Sie unser Partner!



Foto: gpoinstudio/fotolia

## Wie funktioniert DRESDEN FOR FRIENDS?

**DRESDEN FOR FRIENDS** ist eine personalisierte 2-zu-1 Vorteilskarte für den Raum Dresden.

- Der Karteninhaber erhält mit seiner Begleitung bei den teilnehmenden Partnern jeweils 2 Leistungen zum Preis von 1.
- Dabei ist jedes Partnerangebot immer wieder aufs Neue nutzbar – allerdings nur einmal pro Tag und Karte.
- Die günstigere bzw. gleichwertige Leistung wird dem Kartennutzer erlassen, die teurere Leistung wird voll bezahlt.
- Alle weiteren bestellten Leistungen werden dem Kartennutzer in voller Höhe berechnet.



über 18.000  
Kartennutzer



über 250  
Vorteilspartner



> 9.500  
gefällt mir



> 2700  
Abonnenten



> 8.000  
E-Mail Newsletter  
Abonnenten

## 5 gute Gründe für eine Partnerschaft mit **DRESDEN FOR FRIENDS**



### **Bekanntheit steigern:**

Steigern Sie Ihre Bekanntheit durch die dauerhafte Präsentation Ihres 2-zu-1 Angebotes über unsere Werbekanäle.



### **Neue Kunden gewinnen:**

Sie erreichen mit einem Schlag 18.000 neue potentielle Kunden und deren kommunikative Reichweite.



### **Kunden langfristig binden:**

Zufriedene Kunden sind animiert Ihr Unternehmen durch die Möglichkeit der Mehrfachnutzung erneut aufzusuchen und Sie an Ihre Freunde und Bekannte weiter zu empfehlen. .



### **Umsatz steigern:**

Profitieren Sie als Partner von einer effektiveren Auslastung freier Platzkapazitäten. Über 40% der befragten Karteninhaber geben mehr als 10 € über das Angebot hinaus aus.



### **Minimales Investitionsrisiko im Marketing:**

Im Vergleich zu herkömmlichen Marketingmaßnahmen eine günstige Alternative mit geringen Fixkosten. Sie investieren hauptsächlich in den 2-zu-1 Vorteil, wenn der Kunde bereits bei Ihnen vor Ort ist



## Hinweise zu Ihrem Angebot



2 Leistungen zum Preis von 1:

Welchen Bereich wollen Sie anbieten? Haben Sie freie Platzkapazitäten? Haben Sie trotz eines 2-zu-1 Rabattes einen positiven Deckungsbeitrag?



Welche Einschränkungen sind möglich?

Ausschließen bestimmter Jahresfaktoren ist möglich  
(z. B. gesetzliche Feiertage, Valentinstag, bestimmte Events);

Ausschließen interner Faktoren ist möglich  
(z. B. Kombination mit anderen Rabatten, Happy Hour, einzelne Gerichte/Leistungen, die einen negativen Deckungsbeitrag bewirken)

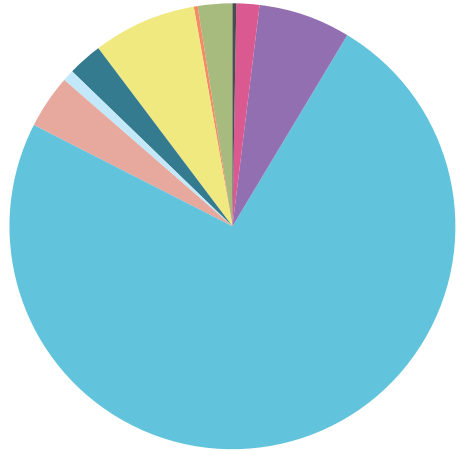


Welche Einschränkungen sind nicht möglich?

Die Einschränkung des Zeitfaktors ist nicht möglich  
(z. B. bestimmte Wochentage oder Uhrzeiten)

# Wen erreichen Sie?

● Angestellte(r)	73,8 %
● Student(in)	6,7 %
● Auszubildende(r)	1,8 %
● Schüler(in)	0,3 %
● Sonstiges	2,4 %
● Arbeitslose(r)	0,2 %
● Rentner(in)	7,5 %
● Beamte(r)	2,6 %
● Hausmann/-frau	0,9 %
● Freiberufler(in)	3,8 %



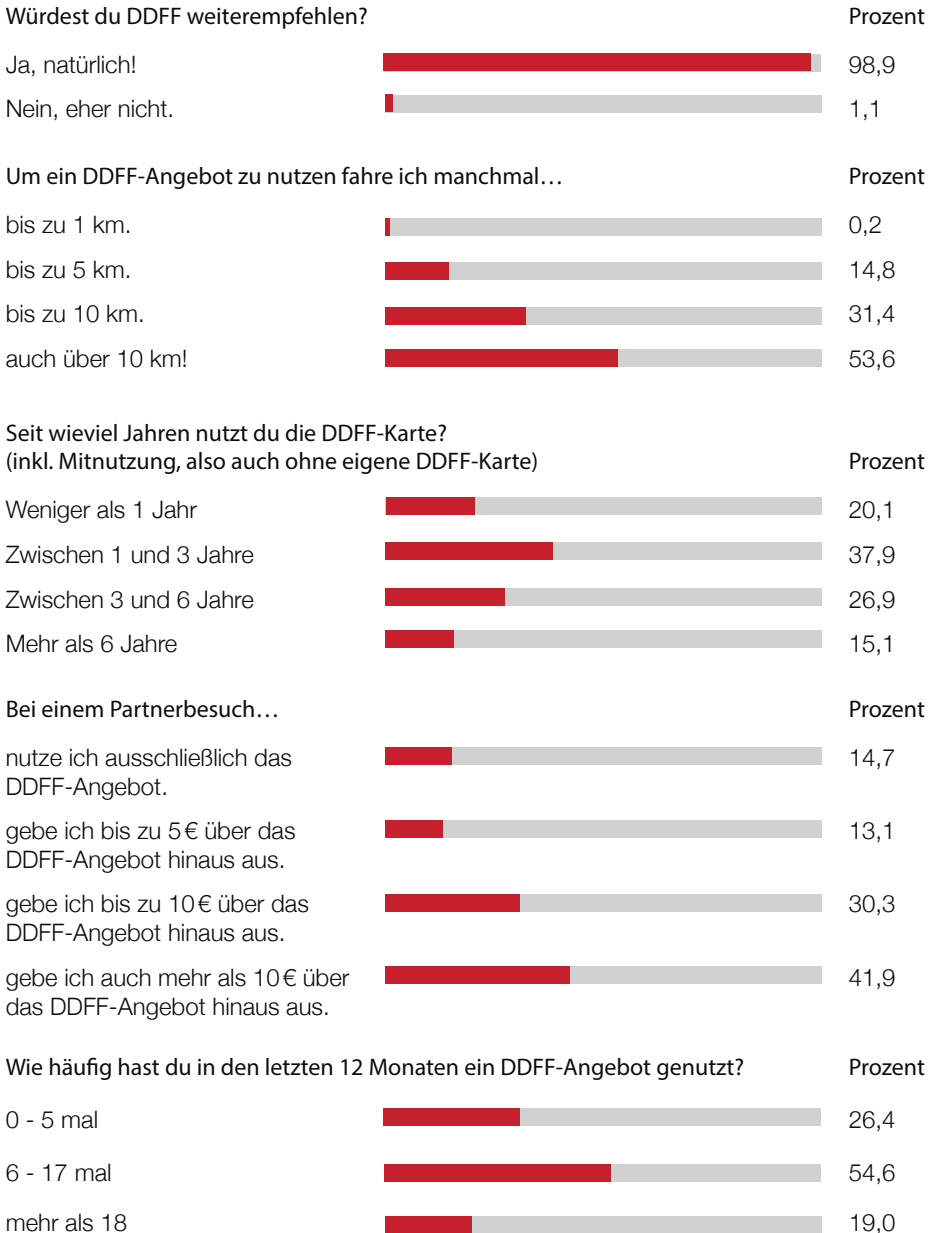
## → Altersverteilung aller Befragten

	Alter	Häufigkeit	%
Gültig	16 – 30	472	39,1
	31 – 40	330	27,3
	41 – 50	152	12,6
	51 – 60	148	12,2
	61 – 80	106	8,8
<b>Gesamt</b>		<b>1208</b>	<b>100</b>

Daten zur Umfrage:

Zeitraum der Onlinebefragung 23.6. - 5.7.2020; N = 1218 (10 mussten ausgeschlossen werden)

# Angebotsnutzung der Karteninhaber



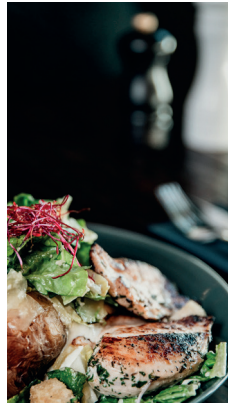
# Beispiele bestehender Partnerangebote



**CarlundCarla.de**  
1 Tag mieten, halben Tag bezahlen



**Café Milchmädchen**  
2 Stück Kuchen zum Preis von 1



**Twenty Two Dresden**  
2x Hauptgericht oder 2 Cocktails zum Preis von 1



**XXL' Sport**  
2h Squash, Tischtennis, Badminton oder 2 Tageskarten zum Preis von 1



**Semperoper erleben**  
2 Führungstickets zum Preis von 1



**Comödie Dresden**  
2 Karten zum Preis von 1



**Dunkelrestaurant Sinneswandel**  
2x 3-Gang Menü zum Preis von 1



**Dresdner Zoo**  
Eintritt für 2 Erwachsene zum Preis von 1



**Schwebestad Dresden**  
2 Personen schweben zum Preis von 1 oder Besuch des Salinariums für 2 zum Preis von 1



**McDonald's**  
2 Burger nach Wahl zum Preis von 1



**Ling Massage-Studio**  
2 traditionelle Chinesische Massagen zum Preis von 1



**Bowling Arena**  
2 Stunden Bowling zum Preis von 1



**Zum Schwan grill & beer**  
2 Hauptgerichte zum Preis von 1



**Ufa - Kristallpalast**  
2x Popcorn oder 2 Softdrinks zum Preis von 1



**Parkhotel Events**  
2 Karten zum Preis 1



**Deutsches Uhrenmuseum Glashütte**  
2 Eintrittskarten zum Preis von 1

## Werden auch Sie Teil dieser einzigartigen Community!

Schon seit 17 Jahren feiert DRESDEN FOR FRIENDS große Erfolge!

Gerne kommen wir für einen unverbindlichen Termin zu Ihnen,  
um die 2-zu-1 Vorteilskarte genauer zu erläutern oder sind für ein  
Beratungsgespräch telefonisch für Sie erreichbar. Wir freuen uns auf Sie!

Ihre Ansprechpartner:

Dominique Oehmichen  
Leiterin Customer Management B2C

**DRESDEN FOR FRIENDS**  
c/o HSW Vorteilskarten GmbH  
Schandauer Str. 64  
01277 Dresden

[promotion@dresdenforfriends.de](mailto:promotion@dresdenforfriends.de)  
0351 31540604

Michael Stenzel  
Social Media Marketing

**DRESDEN FOR FRIENDS**  
c/o HSW Vorteilskarten GmbH  
Schandauer Str. 64  
01277 Dresden

[socialmedia@dresdenforfriends.de](mailto:socialmedia@dresdenforfriends.de)  
0351 31540600